



ENGAGEMENTS

Environnemental 

Territorial 

Économique 

Social 



ASTIC GROUPE

ZAC des Murons - 466, rue Jacqueline Auriol
42160 ANDRÉZIEUX-BOUTHÉON

Tél. : 33(0)4 77 91 25 00 - e-mail : info@astic-emballage.com

DUPIN GROUPE ASTIC

6, chemin des Arestieux - 33610 CESTAS

Tél. : 33(0)5 56 39 12 75 - e-mail : contact@cartons-dupin.com

OCOPA GROUPE ASTIC

2, avenue Orgerblon - 35230 ORGÈRES

Tél. : 33(0)2 99 14 81 33 - e-mail : info@ocopa-emballage.com



Environnemental

- ▶ Respecter l'environnement et la biodiversité
- ▶ Contribuer à la transition énergétique
- ▶ Favoriser le développement durable



Territorial

- ▶ Développer des circuits courts
- ▶ Favoriser l'emploi local



Économique

- ▶ Innover
- ▶ Être performant
- ▶ Être Compétitif



Social

- ▶ Favoriser l'égalité, la sécurité et le bien-être au travail
- ▶ Être attractif

NOTRE CARNET ECO RESPONSABLE

- ▶ Comment gérer ses emballages et préserver notre environnement ?
- ▶ Le sujet est vaste et envahi de plus en plus notre quotidien
- ▶ Distributeur d'emballage industriel, nous devons trouver des solutions alternatives afin de préserver notre planète.
- ▶ Les grands axes auxquels nous nous attachons n'ont qu'un objectif :
- ▶ **Réduire notre impact environnemental.**

ISO 9001 : 2015



RÉUTILISER

- ▶ Opter pour des emballages durables chaque fois que c'est possible, une alternative qui doit faire son chemin et permettra de réduire vos consommations et vos déchets.

RECYCLER

- ▶ Recycler ses emballages c'est avoir des gestes responsables pour notre environnement.
- ▶ Des solutions existent pour vous aider dans votre démarche.
- ▶ Nous pouvons vous proposer des produits recyclables et des moyens pour les recycler.

PRODUITS RECYCLÉS

- ▶ La victoire sur le recyclage, c'est d'avoir aujourd'hui des produits composés de matières recyclées !

BIOSOURCER

- ▶ Utiliser des produits biosourcés, c'est utiliser des matières premières renouvelables issues de la nature (végétaux par exemple). Cette démarche a un véritable impact environnemental et sanitaire. Notre gamme s'élargit, n'hésitez pas à nous contacter !

RÉDUIRE NOS CONSOMMATIONS

- ▶ Diminuer sa consommation d'emballage, c'est diminuer ses déchets.
- ▶ Des produits alternatifs sont arrivés sur le marché et vous permettent d'utiliser moins de matière avec autant d'efficacité.

www.astic-emballage.fr/fne-ecologie-astic-ecoresponsable-environnement



Notre planète : tous concernés, tous responsables !

Caisse carton emballage

Caisse américaine

Disponibles dans de nombreux formats, ces caisses permettent d'adapter vos emballages au format le plus juste. Elle existent dans différentes épaisseurs qui va de la simple cannelure, particulièrement adaptées aux produits légers, double cannelure, pour des produits moyennement lourds et triple cannelure, spécialement conçues pour les charges fragiles et très lourdes (jusqu'à 500 kg).

- ▶ Idéales pour le transport de matériel industriel
- ▶ Adaptées aux conditions d'expédition difficiles



PaLETTE carton

Tout le monde connaît les fameuses palettes en bois, utilisées pour conditionner et transporter des produits plus ou moins volumineux et surtout plus ou moins lourds. Ces palettes en bois, pas toujours des plus pratique, tendent à être remplacées par les palettes en cartons. IP3 Concept a créé et breveté des plots en carton, qui permettent de former des palettes aux multiples avantages. Possibilité de fabrication insitu.

- ▶ 100% recyclable
- ▶ Solidité
- ▶ Légèreté
- ▶ Solution éco-responsable



PaLETTE moulée

Palettes reconstituées en copeau de bois et chauffées à 80°C. Parfaites pour l'export.

- ▶ Faciles à manipuler
- ▶ Emboîtables
- ▶ Résistance de charges adaptée à vos besoins
- ▶ 100% recyclable, biodégradable



Plaques intercalaires

Fournies à vos dimensions avec possibilité de rainurage ou de marquage, ces plaques intercalaires assureront la stabilité de vos palettes.

Elles peuvent être utilisées en fond de palette afin de protéger la base de vos cartons et produits, mais également sur le dessus ou en positionnement latéral afin de protéger côtés et angles.

Nous sommes capables de vous les fournir dans la qualité qui sera la plus adaptée (en petites, grosses, double ou triple cannelures).



Calage protection

Tubes cartons

Tubes cartons à enroulement droit et spiralé. Ils sont de longueur, diamètre et épaisseur en fonction de vos besoins et de vos applications.

- Expédition de document papiers à rouler
- Solides et résistants aux chocs et à l'écrasement



Rouleaux d'ondulé

Multi-usages, ils sont parfaits pour l'emballage ou comme intercalaires. Carton ondulé simple cannelure. Épaisseur 3 mm.



Papier kraft standard

Moyen élégant et écologique de protéger ou emballer vos produits.

Disponible en rouleaux ou en formats.



Le coin en carton

Protégez les angles de vos produits.

Solide et antichoc, il ne se casse pas.

Prêt à l'emploi ou à former, il suffit de l'appliquer sur les angles à protéger.



Cornières carton

Résistantes au froid et à l'humidité, elles sont constituées à base de carton avec des ailes et des épaisseurs de dimensions en fonction de vos besoins.



Cornière flexible

Parfaitement adaptée aux formes cylindriques, la cornière Flexcor vous permet de protéger au mieux la circonférence de vos produits. Facile à mettre en place et disponible en grande longueur, elle s'adapte parfaitement vos contraintes.

- 100% recyclable
- Facile à mettre en oeuvre
- économique
- Très grande résistance



Cônes anti-gerbage

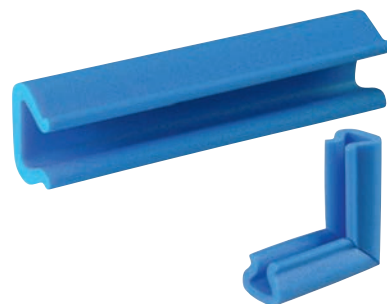
Ils assurent la protection de vos palettes qui ne doivent pas être superposées lors du transport ou du stockage. Ces cônes possèdent des fentes pour fixation supplémentaire avec un feuillard de cerclage.



Profilés NOMAPACK®

La série NOMAPACK U est composée de profilés de protection efficaces, spécialement conçus pour des bords et coins de tous types. Grâce aux différentes dimensions et épaisseurs ainsi qu'à la possibilité de développer des profilés sur mesure, vous trouverez la protection idéale pour vos produits.

- Protection d'épaisseurs de 2 à 160 mm
- 100% recyclable



Bobinot kraft crêpé

Bobinot de papier kraft crêpé d'une largeur de laize de 7 cm permettant la protection de vos produits par déroulage. Carton de 20 kg.



Emballage Carbion

Manchon et intercalaire carton élastique pour un gainage original. Efficace, CARBION épouse les formes de l'objet à emballer.

Le Carbion résiste de façon exceptionnelle à l'écrasement, ce qui offre au produit enveloppé une forte résistance contre les secousses et vibrations dues au transport. Antichoc, antiglisce et antivibratoire, cette feuille de protection ravie les services d'envois de colis dans lesquels les produits fragiles sont peu évident à emballer.

Un manchon idéal pour flacons et petites pièces fragiles.

- Biodégradable
- Mise en place simple et rapide
- Antichoc, antiglisce et antivibratoire
- Fabrication sur mesure

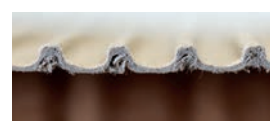


Flexipack

Carton en cellulose moulée à cannelure pleine.

Cette structure de carton est produite à partir de papiers 100% recyclés. Comparée à un carton ondulé standard, la cannelure pleine en cellulose moulée dispose d'excellentes caractéristiques antichocs et d'une grande stabilité de forme.

- Grande résistance à la pression
- Résilient tout en étant flexible
- Protection et amortissement contre les chocs
- Forme standard ou personnalisée
- Fabriqué à 100 % à partir de vieux papiers entièrement recyclable
- Sous forme de rouleau, de découpe ou de produit transformé



Calage protection

Corrpack & corrshield

La solution alternative au plastique !

Corrpack, fabriqué à partir de fibres recyclées pour une bonne résistance à la compression et des propriétés d'emboîtement.

Corrshield, fabriqué à partir de fibres recyclées et de placage de bois qui offre une résistance exceptionnelle et une grande résistance à l'eau.

- ▶ 100% recyclable et recyclé
- ▶ Haute résistance à la compression
- ▶ Tenue aux chocs
- ▶ Grandes capacités d'adaptation
- ▶ Légèreté
- ▶ Empilable
- ▶ Tenue à l'humidité



Emballage en cellulose moulée

La cellulose moulée remplit toutes les fonctions dont on a besoin pour garder nos produits intacts dans toutes les conditions de transport.

Elle absorbe très bien les chocs et vibrations, ce qui peut être très important lors du transport de produits sensibles, comme l'électronique, les produits de santé, chimique ou les denrées alimentaires.

- ▶ Emballage écologique et sur mesure
- ▶ Pratique et performant
- ▶ Solution efficace pour tous produits



FormPack Box

Le distributeur de papier gaufré FormPack Box est une solution d'emballage et de calage écologique et économique. Il permet d'avoir des feuilles à portée de main pour protéger, caler ou intercaler vos produits. Le papier gaufré épouse parfaitement la forme de vos produits. Facile à utiliser et manipuler, le papier se découpe aisément sans outils tranchant.

- ▶ Issu à 100% du recyclage
- ▶ S'adapte à n'importe quel espace
- ▶ Recyclable à nouveau



Biocor® VCI

Une protection anti-corrosion efficace.

Excellente protection multi-métal qui fonctionne sans amines ni nitrites grâce au développement révolutionnaire de BioVCI® aux extraits naturels de noix de coco. Ce système VCI haute performance offre la meilleure protection contre la corrosion tout en améliorant les composants de la santé au travail.

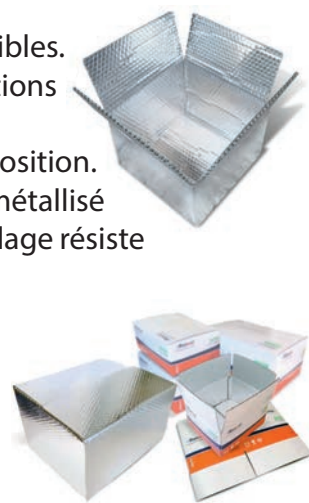
- ▶ Protection est totale
- ▶ Parfait pour le stockage
- ▶ Action longue durée
- ▶ Films transparents
- ▶ Résistance à la perforation



Boîte d'emballage à bulles isotherme

Découvrez l'emballage idéal des industries de produits sensibles. Ces caisses assurent une protection efficace contre les variations de température, l'humidité tout en étant antichoc ! Cet emballage est techniquement avancé et innovant par sa composition. Sa résistance est assurée par des milliers de bulles d'air et par le PET métallisé aussi bien à l'intérieur qu'à l'extérieur pour réfléchir l'énergie. L'emballage résiste à l'eau pour protéger ce qu'elle contient de l'humidité.

- ▶ Solution thermique 100% recyclable
- ▶ Composés jusqu'à 85% de matières premières recyclées
- ▶ Une protection performante
- ▶ Repliable, lavable et donc réutilisable !
- ▶ Personnalisable



Particulaire Biodégradable

Les chips d'emballage sont entièrement faites en amidon de maïs et peuvent être éliminées avec les ordures ménagères. Grâce à leur judicieuse forme en S, les particules d'emballage organiques se verrouillent entre elles pour créer un rembourrage homogène qui bloque, cale et stabilise vos produits. Elles sont également sans odeur et ne produisent pas de poussière.

Il comble automatiquement tous les espaces vides dans un colis et il protège ainsi vos produits même lorsqu'ils sont soumis à de fortes pressions. Le rembourrage complet constitué de particules d'emballage organiques est simple et rapide à mettre en place dans le carton et peut aisément s'intégrer dans n'importe quel process d'emballage.

- ▶ Amidon végétal
- ▶ 100 % biodégradable
- ▶ Soluble dans l'eau
- ▶ Totalement compostable



Film à bulle barrière écologique

Il permet de caler, protéger et amortir efficacement tous vos produits.

Il est fabriqué avec 50% de matières recyclées minimum.

Il permet de gagner 30% de place et donc de réduire le nombre de camions de livraison.

- ▶ 100% recyclable & réutilisable
- ▶ Diamètre des bulles : 10 mm



Bac navette avec couvercle intégré

La solution innovante de packaging réutilisable.
Empilable lorsqu'il est plein, emboîtable lorsqu'il est vide ce conteneur est plein de qualité ! Solution efficace sur pour du long terme. La conception innovante du couvercle crocodile permet un gain de temps conséquent et offre une résistance maximale lors du gerbage.

- ▶ Réutilisables
- ▶ Permet de mettre jusqu'à 5 piles sur une palette industrielle
- ▶ Compatibles avec l'utilisation de cerceuses automatiques
- ▶ Zones prévues pour l'étiquetage
- ▶ Compatible avec l'utilisation de scellés de sécurité
- ▶ Garantie une réduction des casses de couvercles
- ▶ Augmente le taux de retour à vide jusqu'à 10 %
- ▶ Minimise la place nécessaire pour le stockage des caisses une fois vides



Conteneur pliable

La solution polyvalente.

Robuste et léger, le conteneur pliable permet de gagner en efficacité opérationnelle et d'éliminer les emballages à usage unique.

Ergonomie et économie d'espace

11 secondes : c'est le temps qu'il vous faut pour ériger et replier ce bac ! Le conteneur peut être réduit jusqu'à 1/5 de sa taille.

Conçu pour s'adapter à toutes les situations, il trouvera son utilité aussi bien dans un magasin que dans un entrepôt ou une usine. Le conteneur pliable Loadhog a été développé pour maximiser la maniabilité ergonomique et la résistance élevée aux chocs. Les parois verticales maintiennent leur position pendant le montage du conteneur ce qui offre un grand confort d'utilisation.

Vous pouvez aussi ajouter et retirer un séparateur très facilement.



Monta Biopack® 860 LG

Adhésif acrylique

Le premier adhésif certifié développement durable est maintenant visiblement vert.

Imprimé avec de l'encre compostable.

Produit à base d'environ 90% de ressources renouvelables.

Idéal pour les cartons légers à lourds, pour la fermeture de sachet bio aussi bien que pour le bottelage de fleurs ou de déchets verts.

- ▶ Support résistant
- ▶ Très faible allongement
- ▶ Excellent tack immédiat
- ▶ Très bonne adhésion sur toutes les surfaces
- ▶ Résistance à la température entre -30°C et + 70°C sur le court terme
- ▶ Déroulement facile
- ▶ Disponible en mandrins «monta Green line» en 50 mm x 80 ml et 50 mm x 1200 ml.



Tesa® 60400

Adhésif polylactide (PLA)

Ruban d'emballage d'origine biologique. Le matériau choisi pour le support est composé à 100% de matières renouvelables. La masse adhésive de ce ruban est en caoutchouc naturel avec une résine naturelle. Il est fabriqué avec la plus haute teneur en carbone biosourcé proposée dans l'industrie (98%) et le ruban présente donc une empreinte carbone réduite.

- ▶ Support résistant
- ▶ Fort pouvoir adhésif
- ▶ Excellents résultats sur cartons recyclés



Adhésif kraft Tesa® 4713

Adhésif papier

C'est un adhésif de fermeture de cartons composé de papier provenant de sources responsables.

Il est tous usages et composé d'un support papier finement crêpé et d'une masse adhésive en caoutchouc naturel.

Cette masse adhésive se caractérise par un bon pouvoir adhésif sur de nombreuses surfaces et par un bon tack.

- ▶ Convient aux dévidoirs manuels et automatiques
- ▶ Ruban recyclable
- ▶ Déchirabilité à la main
- ▶ Personnalisable



Adhésif et cerclage

Evergreen

Adhésif acrylique à base d'eau (sans solvant)

Ruban adhésif à très haute adhésivité et aux multiples performances. Sans solvant et 100% recyclable. Sa formulation spéciale lui donne une excellente adhérence et rapide. C'est une alternative aux adhésifs à base de caoutchouc naturel.

- ▶ Disponible en formats manuels et usinables
- ▶ Déroutement est doux
- ▶ Utilisable dans les conditions les plus extrêmes



Feuillard polyester (PET)

Tycoon® Green Performance

Les feuillards en PET remplacent parfaitement les feuillards en acier dans de nombreuses applications, tout en offrant de nombreux avantages supplémentaires :

- ▶ Santé et sécurité du personnel
aucun risque de blessure pendant le cerclage
- ▶ Maniement facile et sûr
- ▶ Fermeture sans chape
- ▶ Aucun endommagement de la marchandise
- ▶ Aucune décoloration due à de la rouille sur la marchandise
- ▶ Conservation plus élevée de la force de maintien

Ils sont réalisés à partir de matières premières recyclées et recyclable à 100 %.



Feuillard papier

Bobines de feuillard papier 100% recyclable

Issu de matières biodégradables (95 % de papier et 5% de colle végétale & eau) ce feuillard est idéal pour les petits colis.

- ▶ Économie d'énergie à l'utilisation
- ▶ Fermeture par thermo soudure.
- ▶ Recyclable avec vos cartons, papiers...
- ▶ Existe en 5, 9 et 12 mm



Film étirable biodégradable Manunature

Cette nouveauté offre des niveaux de performance élevés, tant du point de vue des coûts que de l'environnement. Le film étirable biodégradable permet de réduire le volume des déchets mis en décharge en développant des mélanges plus faciles à recycler.

- ▶ 100 % recyclable
- ▶ 100 % biodégradable
- ▶ Faible impact environnemental
- ▶ Processus de dégradation très efficace
- ▶ Aucun résidu de microplastique
- ▶ Nouvelle génération de solution non oxodégradable



Film rétractable végétal

DCL-G Decogreen

Film rétractable multi-usages conçu à partir de matières premières végétales à base de canne à sucre (à hauteur de 53%), il constitue un film rétractable de présentation éco-durable dont l'empreinte carbone est optimale.

- ▶ Matière première à base de canne à sucre
- ▶ Empreinte carbone optimale
- ▶ Utilisable sur tous types de machines
- ▶ Certification : contact alimentaire, CEE, BRC, ISO 9001, IQNET



Film étirable Stratos

Stratos est le film étirable le plus efficace sur le marché pour les charges uniformes et semi-régulières par palette emballée.

Film supérieur à 5 couches qui assure un pré-étirement final jusqu'à 300% en conservant les propriétés du film et en particulier la résistance à la déchirure et à la perforation.

- ▶ Très bonne adhésivité
- ▶ Force de serrage optimal
- ▶ Transparence très élevée
- ▶ Flux de déchets réduits
- ▶ Ce polymère est recyclable mais pas compostable et biodégradable



Film thermorétractable biosourcé et multifonction

Bolphane R3 B-Nat® O se caractérise par son extrême finesse et son haut niveau de performance.

Une alternative d'origine végétale tout aussi efficace que du PE classique et qui répond aux enjeux écologiques.

- ▶ Force de cohésion élevée
- ▶ Apte au contact alimentaire
- ▶ Excellent résultat autant sur les machines manuelles que sur les machines automatiques
- ▶ Issu de ressources renouvelables



Film étirable macroperforé

Le seul film étirable macroperforé du marché qui n'utilise pas d'éléments de renforcement adhésifs.

- ▶ Impact réduit sur l'environnement
- ▶ Avantages techniques sur mailles et autres systèmes.
- ▶ Prévention contre la condensation de l'humidité.
- ▶ Réduction des risques, dommages, déformations et bactéries.



Coiffe palette transparente

Elle assure une protection contre la poussière et l'humidité pendant le transport ou le stockage de vos palettes.

Déposer la coiffe sur la partie supérieure d'une palette et filmez votre palette.



Enveloppe matelassée ECO-mail

Elle est entièrement dénuée de plastique et entièrement recyclable dans les bennes à papier. Une véritable alternative aux pochettes à bulles ! ECO-mail est doublée de papier ondulé pour amortir les chocs tout en donnant de la rigidité à l'enveloppe. Vos produits ou documents seront parfaitement protégés pendant l'envoi.

Disponibles dans 10 formats, les enveloppes ECO-mail peuvent facilement remplacer vos enveloppes classiques.

- ▶ 100 % recyclable
- ▶ Personnalisable



Sac kraft naturel & couleur

Large gamme de sacs alimentaires, boutiques et bouteilles à poignées torsadées, composés de différentes matières allant du sac kraft brun recyclé, au brun vergé, au papier blanc lisse. Divers formats pour transporter et présenter vos objets du plus petit au plus volumineux. Papier kraft brun recyclé, blanc lisse et brun vergé

- ▶ 100% recyclable
- ▶ Personnalisable



Pochette adhésive porte-document

Cette pochette existe avec ou sans impression Documents ci-inclus. Sa partie supérieure en papier cristal transparent recyclable composé de fibres naturelles macroscopiques.

L'inférieur est en papier adhésif et papier siliconé recyclables.

La colle thermofusible spéciale carton recyclé.

Elle est disponible en 3 formats standards.

- ▶ 100 % recyclable



Sac Bioversus

La gamme Bioversus existe à partir de 9 microns et est composée de matières biosourcés et compostables.

Elle existe en qualité traditionnelle, transparente ou cristal et différents formats, sacs, housses et films et gaines.

- ▶ 100% biocompostable



Sacs en matières végétales biocompostables

Ils sont destinés à collecter des déchets organiques et existent en sacs à liens traditionnels, à liens coulissants, sacs à poignées, et housses de protection.

Les sacs biocompostables sont fabriqués à partir de pommes de terre féculières non comestibles cultivées sans OGM et d'un copolyester.

- ▶ Conforme à la norme NF EN 13432.
- ▶ Totalement biodégradables
- ▶ Peuvent être compostés



Étiquettes en papier couché recyclé

Ces étiquettes sont fabriquées à partir de pâtes provenant à 100% de déchets de papier post-consommation, sans bois.

Contrairement à l'idée reçue des supports recyclés plutôt bruns non homogènes et granuleux, ce papier couché blanc présente un esthétisme proche du papier couché traditionnel. Avec en plus, la contribution à un geste pour l'environnement.

- 100% Recyclé
- Excellent rendu des couleurs quadri



Étiquettes biosourcées

Étiquettes en papier canne fibre

Ce support est fabriqué à partir de résidus de production de canne à sucre non forestière à 95% et 5% de lin et de chanvre.

Elles bénéficient d'un niveau de blancheur remarquable, avec un très bel aspect mat, épais, assorti d'une texture légèrement rugueuse.

Étiquettes en papier grasspaper

Adoptez le support Grass paper pour une apparence naturelle à vos étiquettes.

Outre le grain incomparable de la matière et sa couleur naturelle, la composition innovante (50 % de fibres d'herbe séchée et 50 % de cellulose) garantit également un impact minimal sur l'environnement.



Étiquettes biodégradables

Papier couché biodégradable et compostable

Pour un étiquetage adapté aux packagings, il convient de choisir des étiquettes également biodégradables. Avec le support papier couché, réalisez de belles étiquettes avec une impression de haute qualité quadri.

- 100% biodégradables
- Papier couché blanc
- Permanent biodégradable (acrylique/base eau)



Films bioplastiques biodégradable et compostable

En quête d'étiquettes biodégradables résistantes aux manipulations fréquentes, aux éclaboussures d'eau et aux huiles ?

Le film bioplastique natureflex™ est la solution !

Vos étiquettes sont protégées par un pelliculage brillant résistant.

Elles ne se déchirent pas et conservent un aspect impeccable tout au long de leur durée de vie.

- 100% biodégradables
- Film cellulosique blanc brillant ou film cellulosique transparent brillant



Étiquettes polyéthylène synthétiques biosourcées

À la recherche de solutions alternatives durables et moins polluantes pour vos étiquettes synthétiques ?

Le polyéthylène biosourcé peut répondre à vos attentes !

Le polyéthylène blanc est à 83% d'origine végétale et le transparent à 95%.

- Aspect brillant
- Conformabilité
- Résistance à l'eau et aux graisses



Machine et système d'emballage

PAPERplus®

Emballage standard, respectueux des ressources.

Que ce soit pour combler les espaces vides, amortir les chocs ou caler et protéger des produits contre des dommages liés au transport : le rembourrage en papier PAPERplus® offre une protection complète pour vos produits emballés qu'ils soient petits et fragiles ou volumineux et lourds.

PAPERplus® Classic



C'est l'emballage de protection idéal pour les produits lourds.



PAPERplus® Track



Il offre une vitesse ultra-élevée pour un emballage de protection idéal.



PAPERplus® Chevron



Il fournit un remplissage maximal avec moins de matériau.



PAPERplus® Papillon



Il assure une protection optimale des produits d'expédition de taille petite et moyenne.



PAPERplus® Shooter



Un rembourrage papier multicouche à vitesse maximale.



Machine et système d'emballage

Machine de matelassage pour emballage

Créer votre propre matériau d'emballage à partir de carton est une solution économique et écologique

ProfiPack C400

Elle permet de transformer en une opération les cartons en matelas de protection ou en matériau de remplissage matelassé. Elle peut être utilisée de façon mobile et flexible comme appareil de table.

- Largeur d'introduction 415 mm
- Hauteur de chargement 10 mm
- Vitesse de coupe 135 mm/s
- Cylindres de coupe en acier trempé



ProfiPack P425

Cette machine de matelassage robuste, permet d'optimiser le matériau d'emballage et transforme en une seule étape, plusieurs couches de vieux cartons en matelas de protection, où en matériau de remplissage. L'appareil professionnel, doté de roulettes pivotantes et solides dotées de freins, peut être déplacé et librement utilisé.

- Largeur d'introduction 425 mm
- Hauteur de chargement 20 mm
- Vitesse de coupe 170 mm/s
- Interrupteur d'arrêt d'urgence
- Dépoussiéreur en option



Presses à balles verticales V-Press 504

Presses à balles verticales V-Press 504

Le modèle de base V-Press 504 vous permet un traitement économique de vos déchets.

Fermeture à levier pour ouverture rapide et sûre de la porte

Sortie des balles et transport à l'aide d'un chariot de retrait

- Convient aussi bien pour les cartons que les films plastiques
- Hauteur de chargement 661 mm
- Pression de compactage spécifique 11,2 N/cm²
- Poids des balles (jusqu'à) 60 kg





www.astic-emballage.fr

ASTIC EMBALLAGE

ZAC des Murons - 466, rue Jacqueline Auriol
42160 ANDRÉZIEUX-BOUTHÉON
Tél. : 33(0)4 77 91 25 00
e-mail : info@astic-emballage.com

DUPIN EMBALLAGE

6, chemin des Arestieux - 33610 CESTAS
Tél. : 33(0)5 56 39 12 75
e-mail : contact@cartons-dupin.com

OCOPA EMBALLAGE

2, avenue Orgerblon - 35230 ORGÈRES
Tél. : 33(0)2 99 14 81 33
e-mail : info@ocopa-emballage.com