

710 - 710 SPRAY

Pistolet manuel à colle "professionnel" pour colles thermofusibles

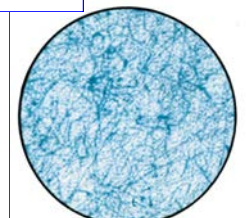
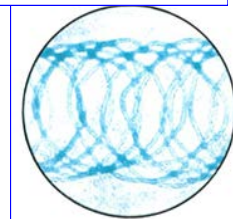
vrac
plug Ø 43 mm
berlingot

Matériel électro-pneumatique destiné à des travaux professionnels d'emballage, d'assemblage, de fixation ou de reprise dans l'artisanat et l'industrie .



boîtier électronique de réglage de température

Dépose par pulvérisation spiralée "fibérisation"



De conception compacte et ergonomique les modèles de la série **710** se déclinent en version extrusion pour la dépose de points ou de cordons et en version spray (pulvérisation spiralée) pour le revêtement de surface.

Chaque modèle se compose d'un pistolet d'application équipé d'un boîtier électronique de réglage de température et d'un mano-détendeur de réglage de la pression d'air (de 2 à 6 bar) et donc du débit de colle.

En option : platine support de pistolet et potence avec pédale de déclenchement.

Le réservoir de l'applicateur a été conçu pour l'utilisation de colle en vrac (granulés), "plugs" de Ø 43 mm et berlingots dont la formulation peut être de base E.V.A., polyamide, polyoléfine ou caoutchouc (auto adhésive).

Le choix de la colle se fera en fonction de l'application (nous consulter).

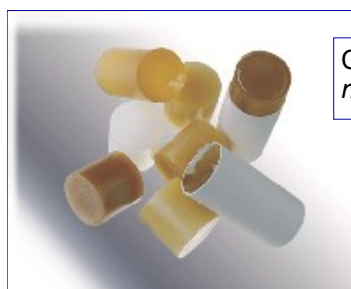
Une autre particularité de la gamme 710 est la présence d'un système de mise en veille de la température de l'applicateur (-40° de la température de consigne) après 30 minutes de non utilisation.

Au-delà d'une réduction de la consommation d'énergie, ceci permet de ne pas surchauffer inutilement une colle temporairement non utilisée.

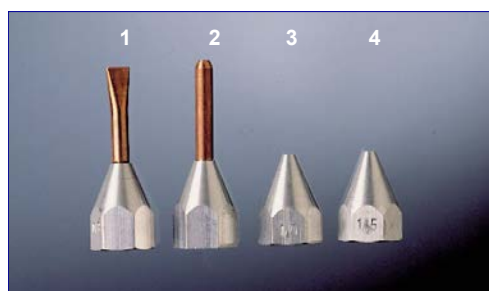
Caractéristiques techniques

	710	710 Spray
Type de dépose	extrusion	pulvérisation
Régulation de température	électronique	électronique
Affichage température	digital sur poignée	digital sur poignée
Temp. de fonctionnement	40 à 210°C (250° en HT)	40 à 210 °C
Tolérance	± 1°C	±1°C
Stand by automatique	- 40° de la température de consigne après 30 mn de non utilisation	- 40° de la température de consigne après 30 mn de non utilisation
Tension nom. / Fréquence	230 V mono / 50Hz	230 V mono / 50Hz
Puissance	600 W	600 W
Pression d'utilisation	2 à 6 bar	2 à 6 bar
Contenance du réservoir	200 ml	200 ml
Capacité de fusion * - vrac (granulé) - plug Ø 43 mm	1.3 kg / h 3.2 kg / h	1.3 kg / h 3.2 kg / h
Poids du pistolet seul	1,35 kg	1,5 kg
Support du pistolet	en option	en option
Réglage débit colle	air comprimé - mano-détendeur	air comprimé - mano-détendeur
Buse	Ø 1,5 mm	Ø 1,5 mm
Longueur du cordon pistolet	env. 3 m	env. 3 m
Options	équilibreur potence + pédale	équilibreur potence + pédale

* en fonction du produit: relevé à une viscosité d'environ 2000 m Pas à 175° C.



Colles en vrac, plugs, berlingots ...
nous consulter !



- 1– buse palette
- 2– buse tube
- 3– buse standard Ø 1 mm
- 4– buse standard Ø 1,5 mm



- 1– ensemble buse spray à fente
existe en largeur 0,8 et 1,2 mm
- 2– ensemble buse spray spiralée
existe en Ø 0,8 - 1,2 - 1,5 - 2 mm