

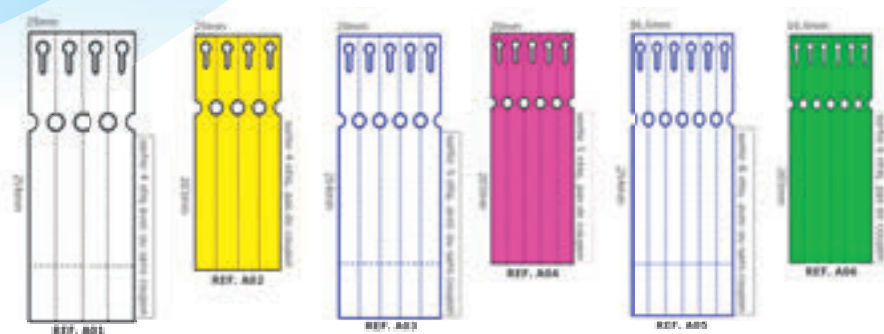
ÉTIQUETTES DE JARDINAGE



Les étiquettes peuvent être fabriquées blanches, en couleurs sans impression ou pré-imprimées, où nous pouvons inclure un logo, des textes ou des détails de votre entreprise.

Étiquettes en POLYMEC

Pour imprimante transfert thermique ou annotation manuelle
 En rouleaux avec ou sans coupon



Étiquettes en POLYESTER

Pour imprimante laser

Vous pouvez imprimer les photos de vos plantes ou arbres fruitiers



Étiquettes en PVC

Pour imprimante transfert thermique ou annotation manuelle

Étiquettes à piquer pour les plantes et les semences



ASTIC EMBALLAGE - ZAC des Murons - rue Jacqueline Auriol - 42160 Andrèzieux-Bouthéon

Tél. : 33(0)4 77 91 25 00 - Fax : 33(0)4 77 91 25 01 - e-mail : info@astic-emballage.com

OCOPA EMBALLAGE - 22 rue des Prés Mélés - 35230 Saint-Erblon

Tél. : 33(0)2 99 14 81 33 - Fax : 33(0)2 99 14 91 39 - e-mail : info@ocopa-emballage.com

DUPIN - 2, rue Descartes - ZI Blanquefort - BP 40022 - 33291 Blanquefort

Tél. : 33(0)5 56 39 12 75 - Fax : 33(0)5 56 50 73 52 - e-mail : contact@cartons-dupin.com

ÉTIQUETTES POUR L'ACIER, LE FER ET BARRE D'ARMATURE



Étiquettes pour le fer, tôle ondulée, barre d'armature, armature en béton, treillis soudé....

Existe en feuille, rouleau ou en zigzag.

Elles peuvent être fabriquées blanches, en couleurs sans impression ou pré-imprimées, où nous pouvons inclure un logo, des textes ou des détails de votre entreprise.

Nous pouvons fabriquer n'importe quelles étiquettes ou le format dont vous avez besoin.



Couleurs disponibles



Étiquettes en polyester

Le polyester est apte pour être imprimé sur une **imprimante laser** ou **transfert thermique**.
 Disponible dans les grammages suivants : 125 µ, 150 µ, 175 µ et 190 µ.



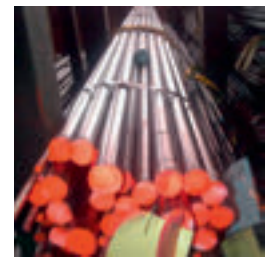
Étiquettes en Polymec

Le Polymec est le meilleur support plastique pour imprimer sur des imprimantes en **transfert thermique**.
 Disponibles en plusieurs grammages.



Étiquettes pour haute température

Étiquettes pour marquer et identifier des barres en acier, du fil de fer, des plaques ondulées, des profils, des bobines, des tubes... **après le laminage à chaud**.
 Produit adapté aux **pics de température non constants**.
 Résistant à l'**exposition extérieur à long terme**.
 Traitement avec un **recouvrement antistatique**.
 Excellente **qualité d'impression** même les codes-barres.



PEC 300 +300° C

Pour imprimante **laser** ou **transfert thermique**.
 Rang de température : de -25°C, à 400°C, pic 450 °C.
 Résistance à la traction : jusqu'à 130 N/mm².

PI 600 +600° C

Pour imprimante **de transfert thermique**.
 Rang de température : de -60°C, à 610°C, de pics.
 Résistance à la traction : jusqu'à 170N/mm².
 Repousse la saleté et les huiles.

ASTIC EMBALLAGE - ZAC des Murons - rue Jacqueline Auriol - 42160 Andrézieux-Bouthéon

Tél. : **33(0)4 77 91 25 00** - Fax : 33(0)4 77 91 25 01 - e-mail : info@astic-emballage.com

OCOPA EMBALLAGE - 22 rue des Prés Mélés - 35230 Saint-Erblon

Tél. : **33(0)2 99 14 81 33** - Fax : 33(0)2 99 14 91 39 - e-mail : info@ocopa-emballage.com

DUPIN - 2, rue Descartes - ZI Blanquefort - BP 40022 - 33291 Blanquefort

Tél. : **33(0)5 56 39 12 75** - Fax : 33(0)5 56 50 73 52 - e-mail : contact@cartons-dupin.com